

Nalazite se ovdje: [Naslovnica](#) › RRiF-ov kalkulator



Upišite program obrazovanja
**„OSPOSABLJAVANJE ZA VODITELJA
 ODRŽIVIH FINACIJA“**

u trajanju 75 nastavnih sati

Početak programa je **10. listopada 2022. godine.**, u RRiF
 Visokoj školi (Martićeva 29, Zagreb) i online putem.

RRiF-ov kalkulator

Kalkulator plaće

Svota neto drugi dohodak:	17142,29	kn
Stopa prireza:	13,0 %	▼
Doprinosi za mirovinsko:	<input checked="" type="radio"/> 1. i 2. stup <input type="radio"/> samo 1. stup <input type="radio"/> bez mirovinskog i zdravstvenog	
<input type="button" value="Izračunaj"/>		

Drugi dohodak	24.608,51 kn		
Mirovinsko 1. stup	1.845,64 kn	stopa	7,5%
Mirovinsko 2. stup	615,21 kn	stopa	2,5%
Dohodak	22.147,66 kn		
Porezna osnovica	22.147,66 kn		
Porez	4.429,53 kn	stopa	20,0%
Prirez	575,84 kn	stopa	13,00%
Ukupno porez i prirez	5.005,37 kn		
Neto	17.142,29 kn		

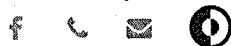
Bruto	24.608,51 kn		
Doprinos za zdravstveno	1.845,64 kn	stopa	7,5%
Ukupni trošak isplatitelja	26.454,15 kn	faktor	1,54

Izračun je isključivo informativan te se kao takav ne može koristiti ni u jednu drugu svrhu.

Pregled časopisa

- [Računovodstvo, revizija i financije](#)
- [Pravo i porezi](#)
- [Prilog godišnji obračun](#)
- [Prilog obrtnici](#)
- [Prilog stručne obavijesti](#)
- [Prilog godišnji popis \(inventura\)](#)
- [Prilog proračun i proračunski korisnici](#)
- [Prilog neprofitne organizacije](#)

Nalazite se ovdje: [Naslovnica](#) » [RRiF-ov kalkulator](#)

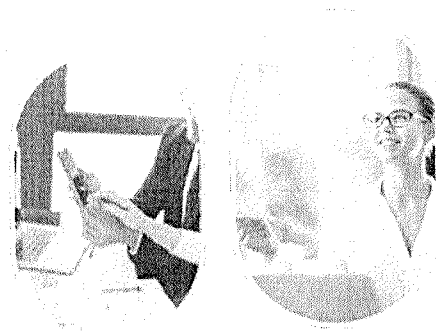


SVEOBUH VATNI INFORMACIJSKI
SUSTAV



Spremni za prelazak na

Brinemo o vašem poslovanju i
osiguravamo najbolju poslovnu
strategiju



RRiF-ov kalkulator

[Kalkulator plaće](#)

Svota bruto drugi dohodak:	136782,60	kn
Stopa prireza:	13,0 %	▼
Doprinosi za mirovinsko:	<input checked="" type="radio"/> 1. i 2. stup <input type="radio"/> samo 1. stup <input type="radio"/> bez mirovinskog i zdravstvenog	
<div>Izračunaj</div>		

Drugi dohodak	136.782,60 kn		
Mirovinsko 1. stup	10.258,70 kn ✓	stopa	7,5%
Mirovinsko 2. stup	3.419,57 kn ✓	stopa	2,5%
Dohodak	123.104,33 kn		
Porezna osnovica	123.104,33 kn		
Porez	24.620,87 kn	stopa	20,0%
Prirez	3.200,71 kn	stopa	13,00%
Ukupno porez i prirez	27.821,58 kn		
Neto	95.282,75 kn		
 Bruto	 136.782,60 kn		
Doprinos za zdravstveno	10.258,70 kn	stopa	7,5%
Ukupni trošak isplatitelja	147.041,30 kn	faktor	1,54

Izračun je isključivo informativan te se kao takav ne može koristiti ni u jednu drugu svrhu.

Pregled časopisa

- [Računovodstvo, revizija i financije](#)
- [Pravo i porezi](#)
- [Prilog godišnji obračun](#)
- [Prilog obrtnici](#)
- [Prilog stručne obavijesti](#)
- [Prilog godišnji popis \(inventura\)](#)
- [Prilog proračun i proračunski korisnici](#)
- [Prilog neprofitne organizacije](#)